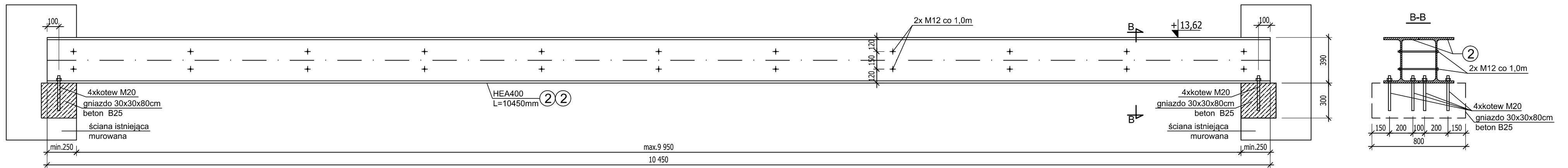
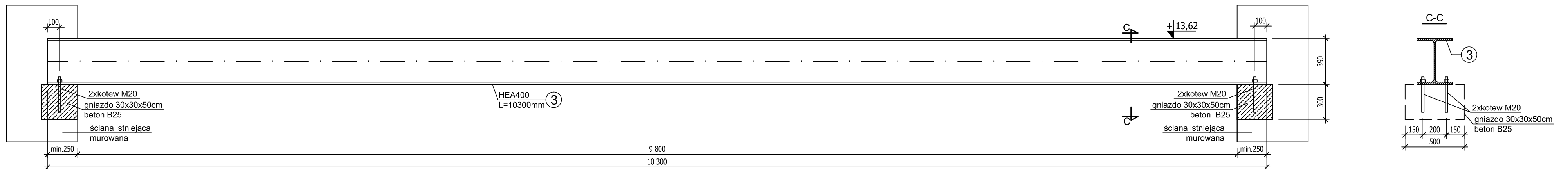


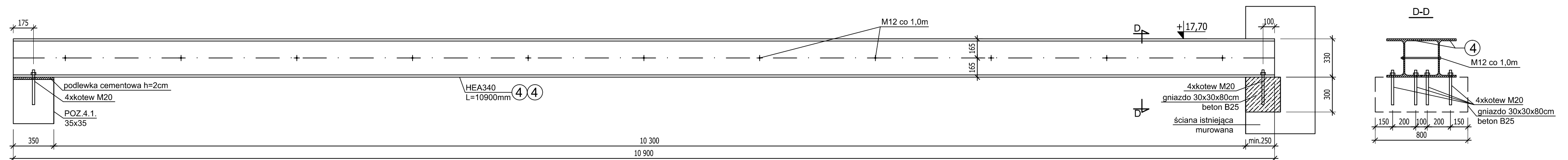
### POZ.3.2. PODCIĄG STAL. STROPOWY 2xHEA400



### POZ.3.2.1. PODCIĄG STAL. STROPOWY HEA400



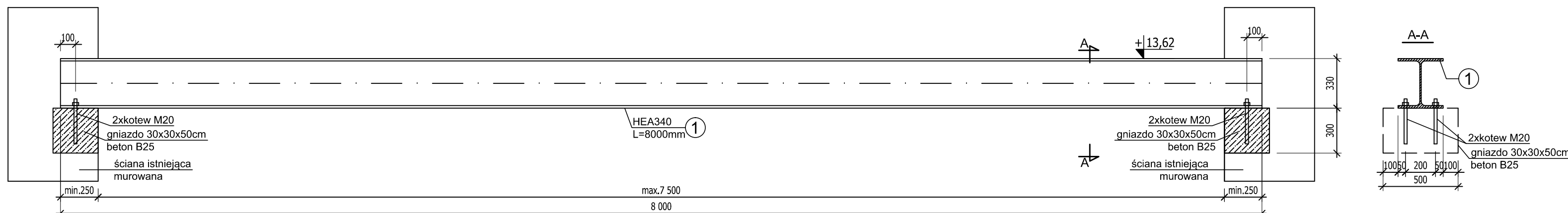
### POZ.3.3. PODCIĄG STAL. 2xHEA340




UWAGA:  
WYMIARY SPRAWDZIĆ NA BUDOWIE

STAL S235 (ST3S)  
KOTWY CHEMICZNE M20 KL.5.6  
ŚRUBY M12 KL.8.8  
POWŁOKA MALARSKA ANTYKOROZYJNA+OKŁADZINA OGNIOSCHRONNA R120

## POZ.3.1. PODCIĄG STAL. STROPOWY HEA340



 <b>GPT Pracownia Architektoniczna S.C.</b>		<b>GPWT PRACOWNIA ARCHYTEKTONICZNA S.C.</b> ul. Pamiatkowa 2/37   61-512 Poznań   tel/fax 061 224 81 20 biuro@gpt.pl	
<b>NUMER UMOWY:</b>	<b>Branża: KONSTRUKCJA</b>	<b>Stadium:</b>	<b>WYKONAWCY</b>
<b>INWESTOR:</b>	Województwo Kujawsko-Pomorskie Pl. Teatralny 2 ; 87-100 Toruń		
<b>NAZWA INWESTYCJI:</b>	PRZEBUDOWA I REMONT KONSERWATORSKI BUDYNKU PAŁACU DAMBSKICH W TORUNIU		
<b>LOKALIZACJA INWESTYCJI:</b>	Ul. Żeglarska 8 ; 87-100 Toruń, Dz. nr 84 obr.16 (miasta Toruń), KW nr TO17/0003461/4		
<b>PROJEKTANCI:</b>	mgr inż. Jarosław Wywigacz	upr.nr 168/94/Os	Pracownia
<b>SPRAWDZAJĄCY:</b>	mgr inż. Łukasz Burzyński	upr.nr WKP/0040/P00K/14	
<b>TREŚĆ RYSUNKU:</b>	POZ.3.1.,3.2.,3.2.1.,3.3. PODCIĄGI STALOWE		
<b>DATA</b>		<b>NR RYSUNKU</b>	<b>SKALA</b>
14.05.2016		Kd-07	1:25